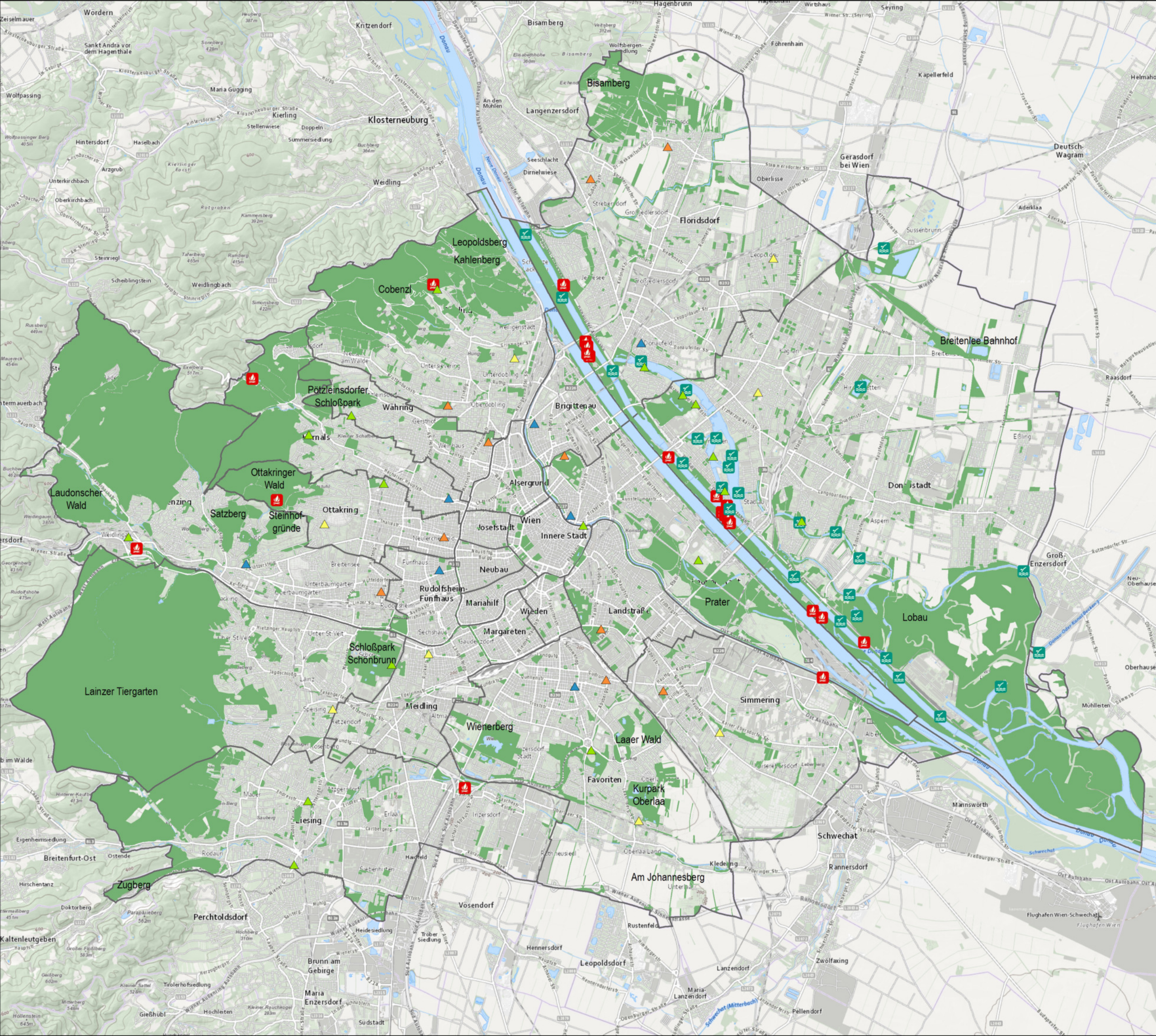
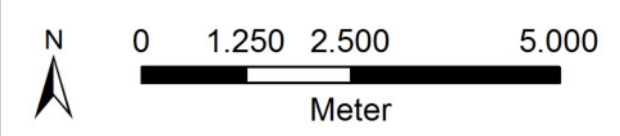


Grünräume sowie ausgewählte Grill- und Bademöglichkeiten in Wien



Legende

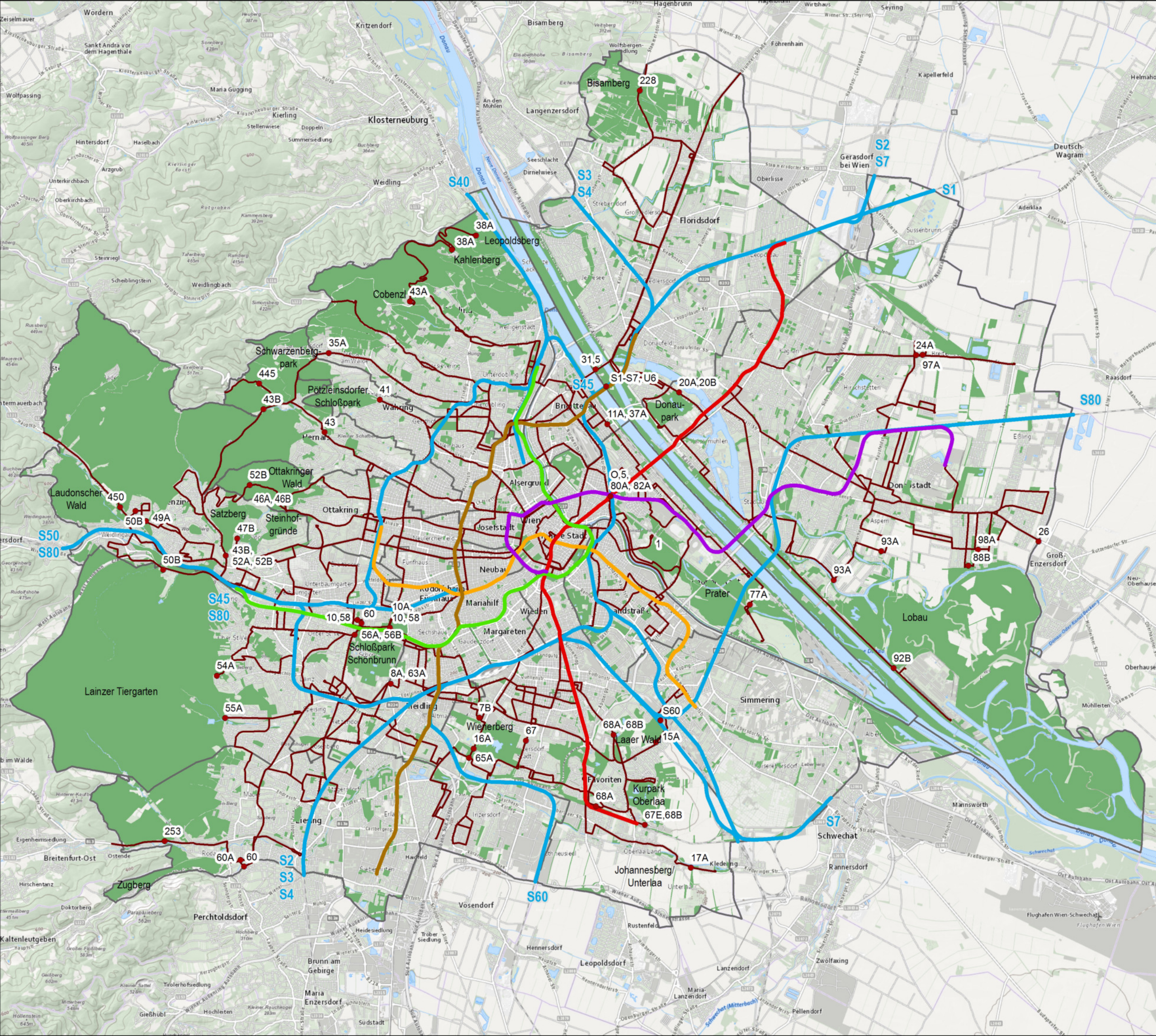
- Grünräume**
- Grünraum (Parks, Wald, ...)
- Grillplätze**
- Grillplatz
- Schwimmmöglichkeiten**
- Hallenbad
 - Sommerbad/Strandbad
 - Kombibad (ganzjährig)
 - Familienbad (outdoor)
 - Badestelle



Datengrundlagen:
 Grundkarte: basemap.at CC-BY 3.0 AT,
 Datenquellen: Stadt Wien - data.wien.gv.at CC-BY 3.0 AT

Kartenerstellung: Universität für Bodenkultur Wien,
 Institut für Landschaftsentwicklung, Erholungs- und
 Naturschutzplanung,
 Stand: Juli 2017

Erreichbarkeit von Großgrünräumen (> 50ha) in Wien mit öffentlichen Verkehrsmitteln



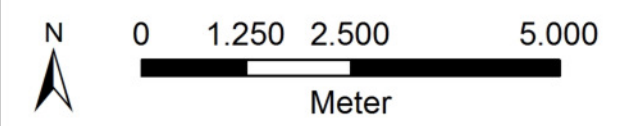
Legende

Ausgewählte öffentliche Verkehrsmittel

- U1
- U2
- U3
- U4
- U6
- Schnellbahn
- Straßenbahn, Autobus (Auswahl)
- Haltestellen (Auswahl)

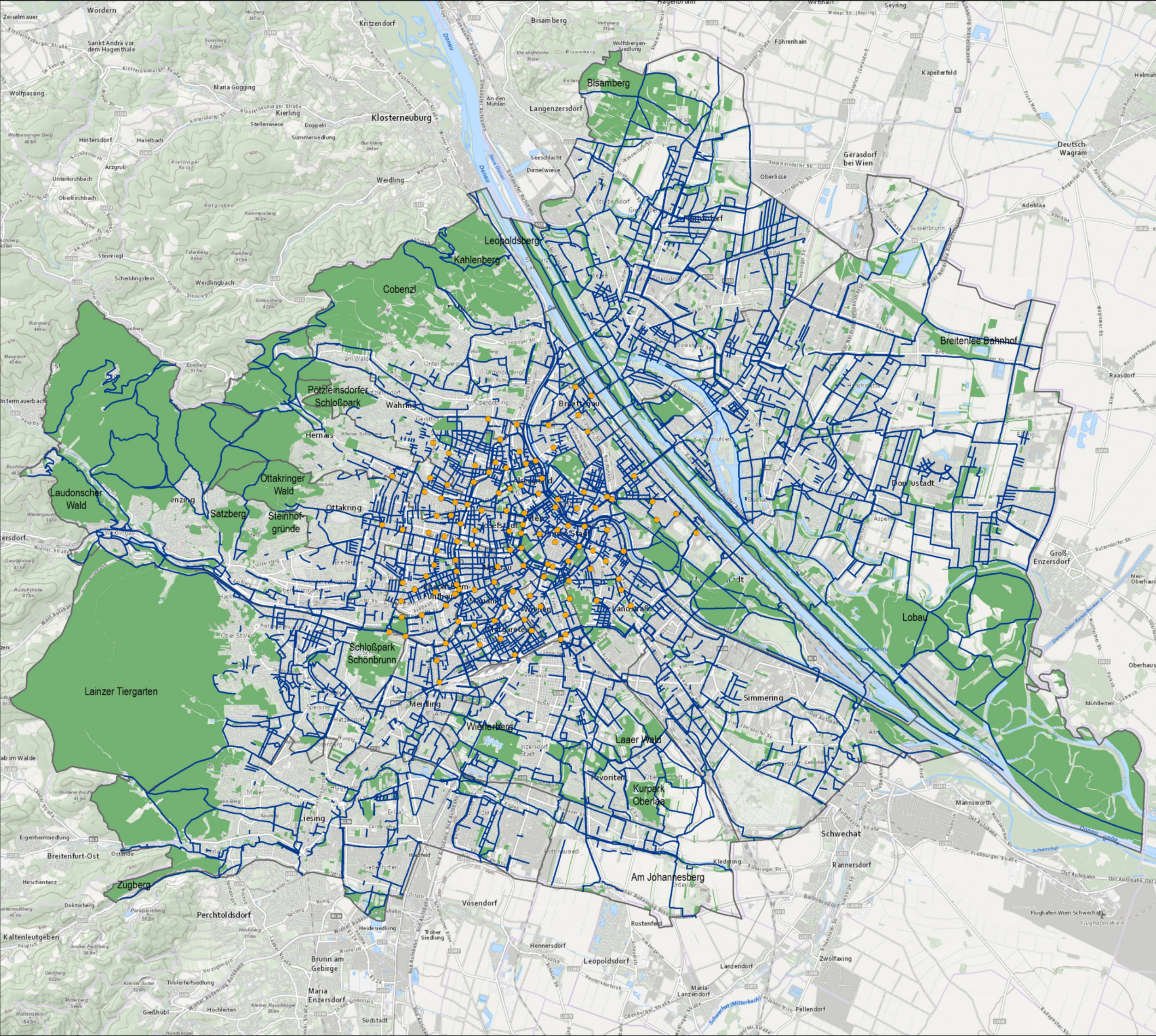
Grünräume (ohne Größenbeschränkung)

- Grünraum (Parks, Wald, ...)



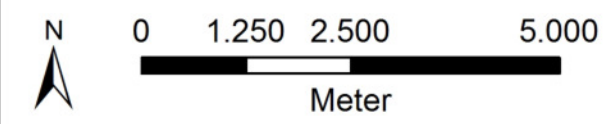
Datengrundlagen:
Grundkarte: basemap.at CC-BY 3.0 AT,
Datenquellen: Stadt Wien - data.wien.gv.at CC-BY 3.0 AT
Kartenerstellung: Universität für Bodenkultur Wien,
Institut für Landschaftsentwicklung, Erholungs- und
Naturschutzplanung,
Stand: Juli 2017

Erreichbarkeit von Grünräumen in Wien mit dem Rad



Legende

- Radfahranlagen
- Citybike-Stationen
- Grünräume**
- Grünraum (Parks, Wald, ...)



Datengrundlagen:
Grundkarte: basemap.at CC-BY 3.0 AT,
Datenquellen: Stadt Wien - data.wien.gv.at CC-BY 3.0 AT

Kartenerstellung: Universität für Bodenkultur Wien,
Institut für Landschaftsentwicklung, Erholungs- und
Naturschutzplanung, Stand: Juli 2017

Kühle Orte in der Inneren Stadt (1010 Wien)

Legende

Ausgewählte Angebote in Freiräumen

- ★ Parkbetreuung
- ★ Spielplatz
- Trinkbrunnen
- ☎ Brunnen

Mögliche kühle Orte (indoor)

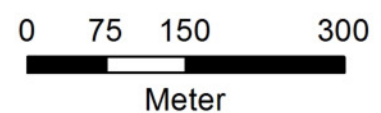
- Einkaufszentrum
- Stadtführung (underground)
- ☎ Kirche

Schwimmbäder

- ▲ Hallenbad
- ▲ Sommerbad/Strandbad

Grünräume und Gewässer

- Park, Grünanlage
- Wiese
- Wald
- Gewässer
- Straßenbäume

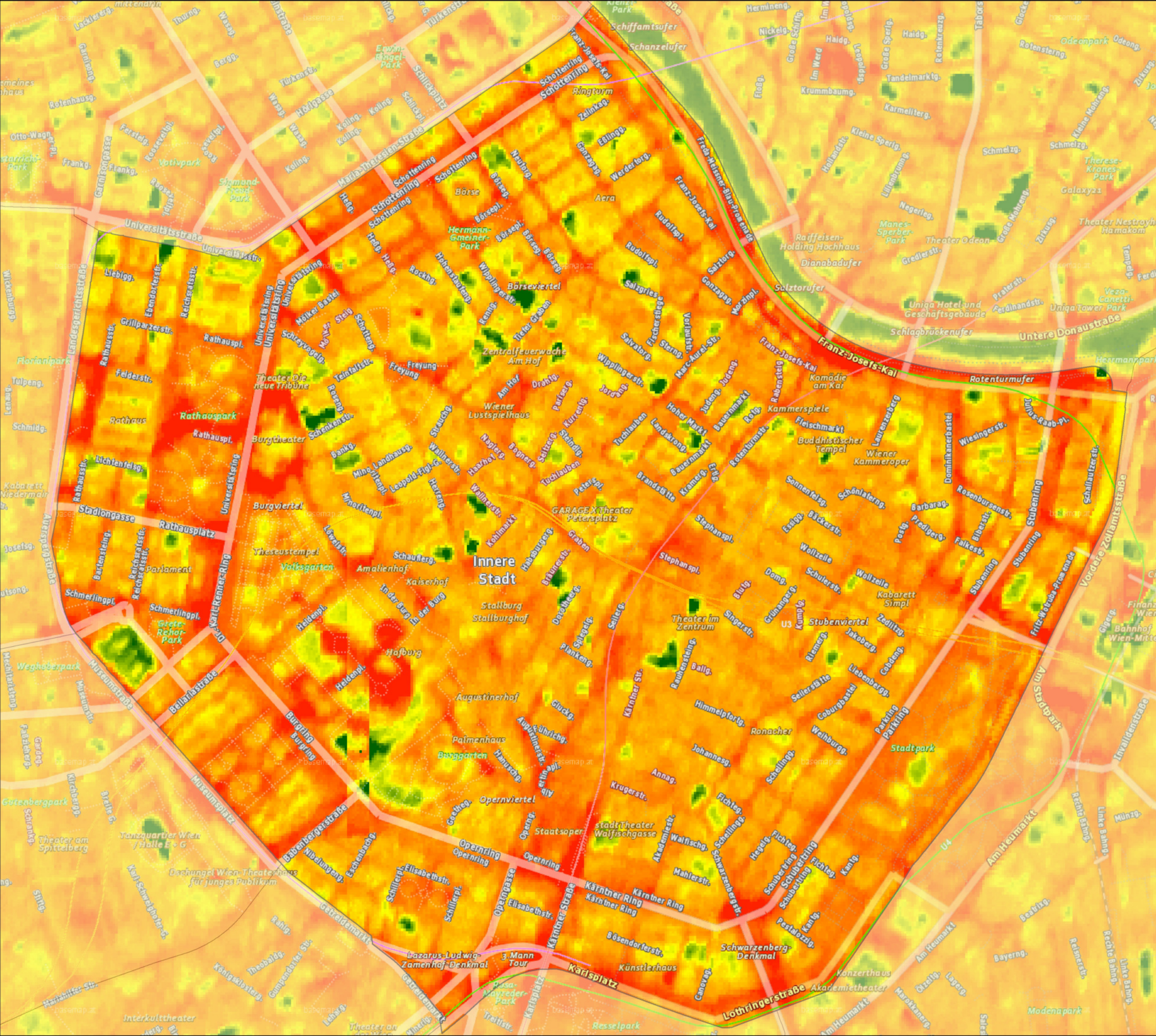


Datengrundlagen:
Grundkarte: basemap.at CC-BY 3.0 AT,
Datenquellen: Stadt Wien - data.wien.gv.at CC-BY 3.0 AT

Kartenerstellung: Universität für Bodenkultur Wien,
Institut für Landschaftsentwicklung, Erholungs- und
Naturschutzplanung, Stand: Juli 2017



Thermalkarte von der Inneren Stadt (1010 Wien, Stand 2001)



Legende

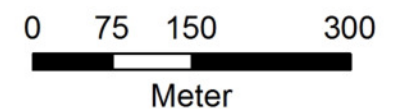
Bezirksgrenzen

Oberflächenstrahlungstemperatur

Wert



(15. August 2001, 20 - 22 Uhr)



Datengrundlagen:
Grundkarte/Overlay: basemap.at CC-BY 3.0 AT,
Wiener Umweltschutzabteilung - MA22

Kartenerstellung: Universität für Bodenkultur Wien,
Institut für Landschaftsentwicklung, Erholungs- und
Naturschutzplanung, Stand: Juli 2017

Kühle Orte in Favoriten (1100 Wien)

Legende

Ausgewählte Angebote in Freiräumen

- ★ Parkbetreuung
- ★ Spielplatz
- Trinkbrunnen
- ★ Wasserspielplatz
- ☒ Brunnen
- 🔥 Grillplatz

Mögliche kühle Orte (indoor)

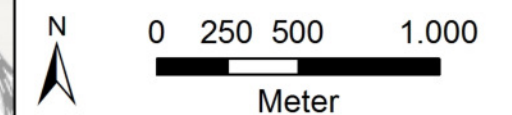
- Jugendclub (im Sommer twse. offen)
- Einkaufszentrum
- Pensionistenclub (im Sommer offen)
- 🏠 Kirche/Kapelle

Schwimmbäder

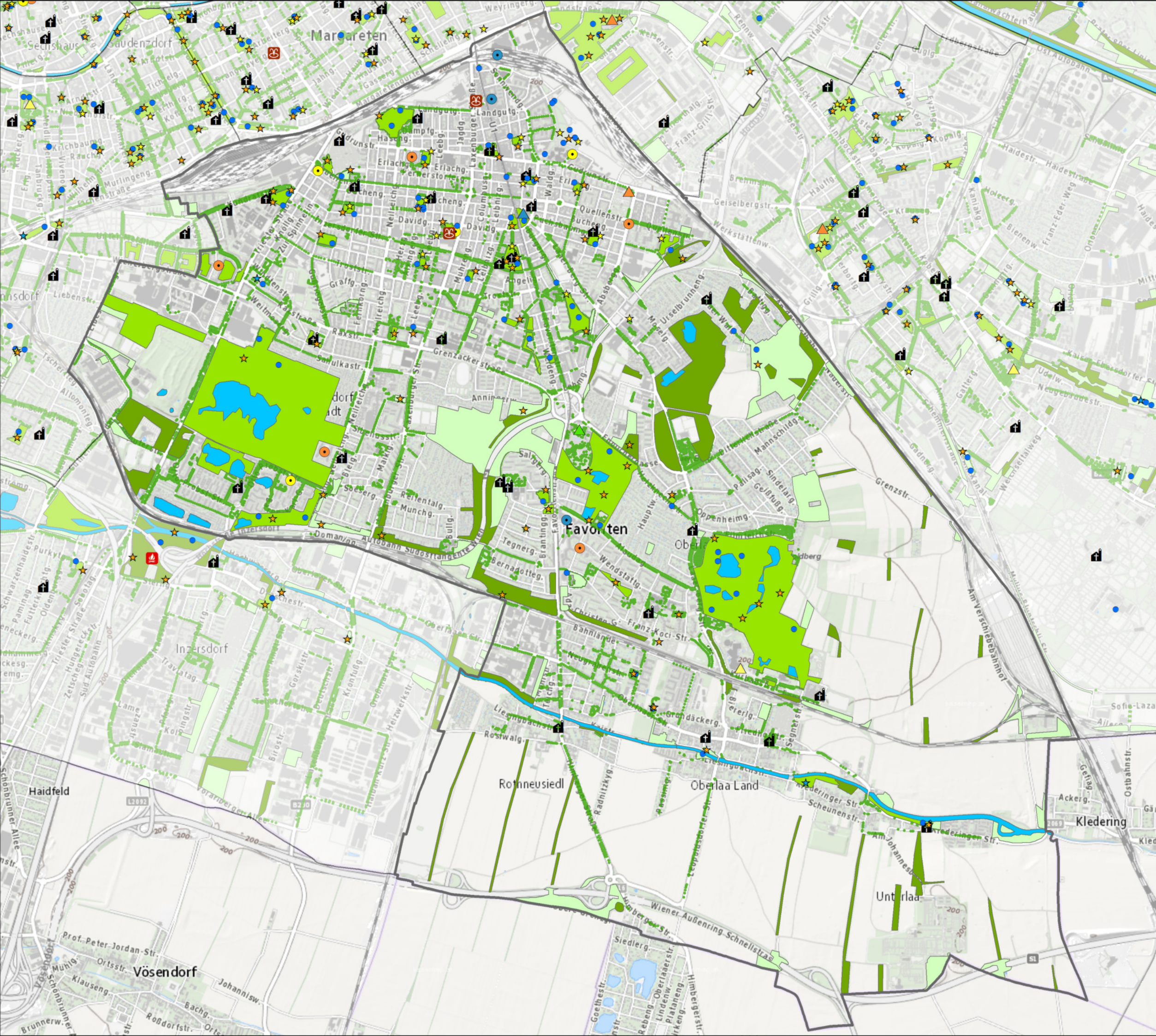
- ▲ Hallenbad
- ▲ Sommerbad/Strandbad
- ▲ Kombibad (ganzjährig)
- ▲ Familienbad (outdoor)

Grünräume und Gewässer

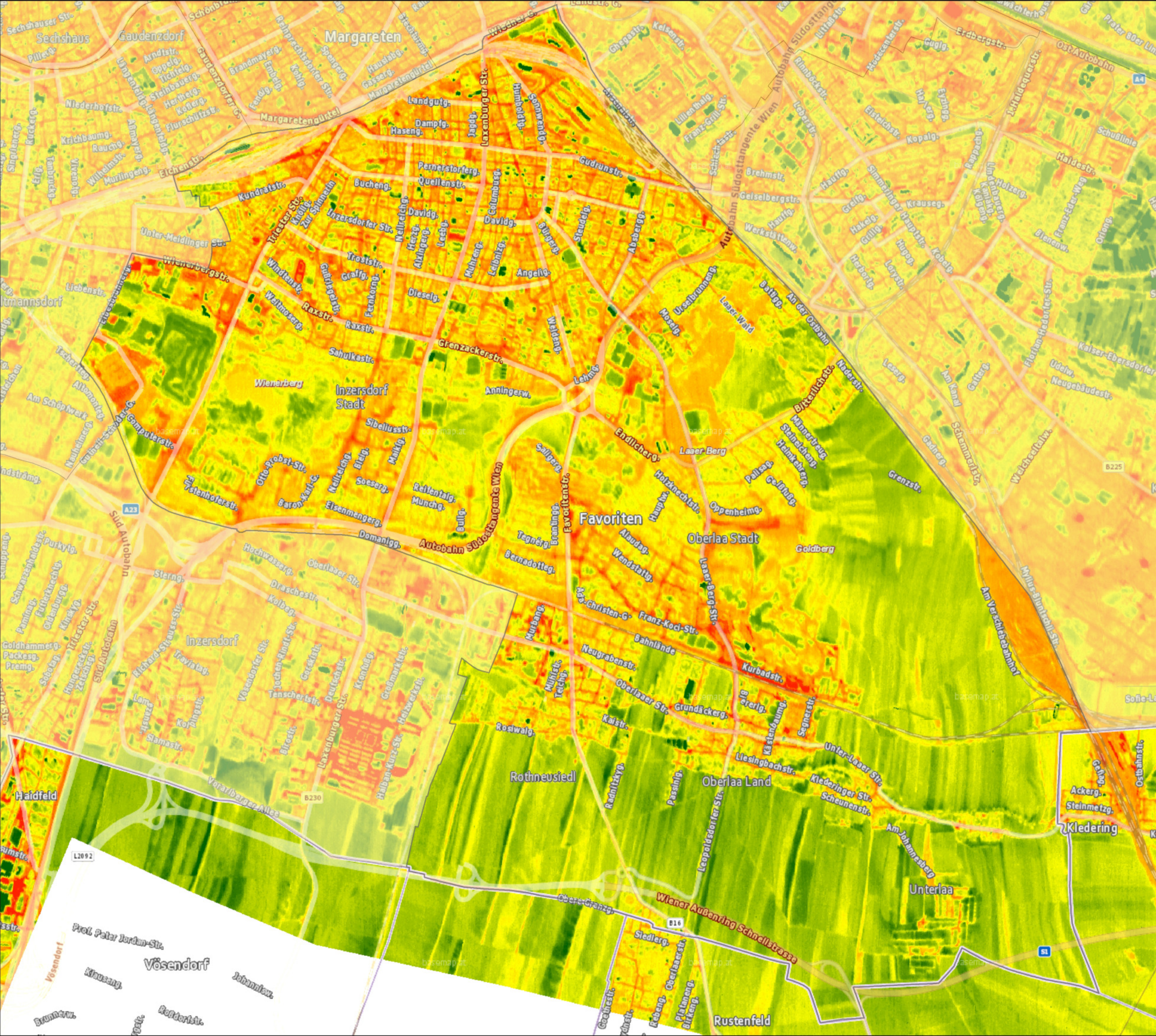
- Park, Grünanlage
- Wiese
- Wald/Baumstreifen
- Gewässer
- Straßenbäume



Datengrundlagen:
Grundkarte: basemap.at CC-BY 3.0 AT,
Datenquellen: Stadt Wien - data.wien.gv.at CC-BY 3.0 AT
Kartenerstellung: Universität für Bodenkultur Wien,
Institut für Landschaftsentwicklung, Erholungs- und
Naturschutzplanung, Stand: Juli 2017



Thermalkarte von Favoriten (1100 Wien, Stand 2001)



Legende

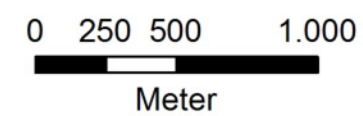
Bezirks Grenzen

Oberflächenstrahlungstemperatur

Wert



(15. August 2001, 20 - 22 Uhr)



Datengrundlagen:
Grundkarte/Overlay: basemap.at CC-BY 3.0 AT,
Wiener Umweltschutzabteilung - MA22

Kartenerstellung: Universität für Bodenkultur Wien,
Institut für Landschaftsentwicklung, Erholungs- und
Naturschutzplanung, Stand: Juli 2017

Kühle Orte in Ottakring (1160 Wien)

Legende

Ausgewählte Angebote in Freiräumen

- ★ Parkbetreuung
- ★ Spielplatz
- Trinkbrunnen
- ★ Wasserspielplatz
- ☒ Brunnen
- 🔥 Grillplatz

Mögliche kühle Orte (indoor)

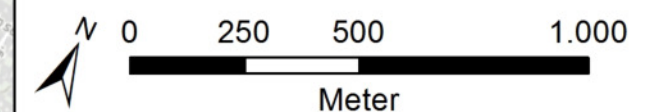
- Einkaufszentrum
- Eislaufmöglichkeit im Sommer
- Jugendclub (im Sommer twse. offen)
- Pensionistenclub (im Sommer offen)
- 🏠 Kirche

Schwimmbäder

- ▲ Hallenbad
- ▲ Sommerbad/Strandbad
- ▲ Kombibad (ganzjährig)
- ▲ Familienbad (outdoor)

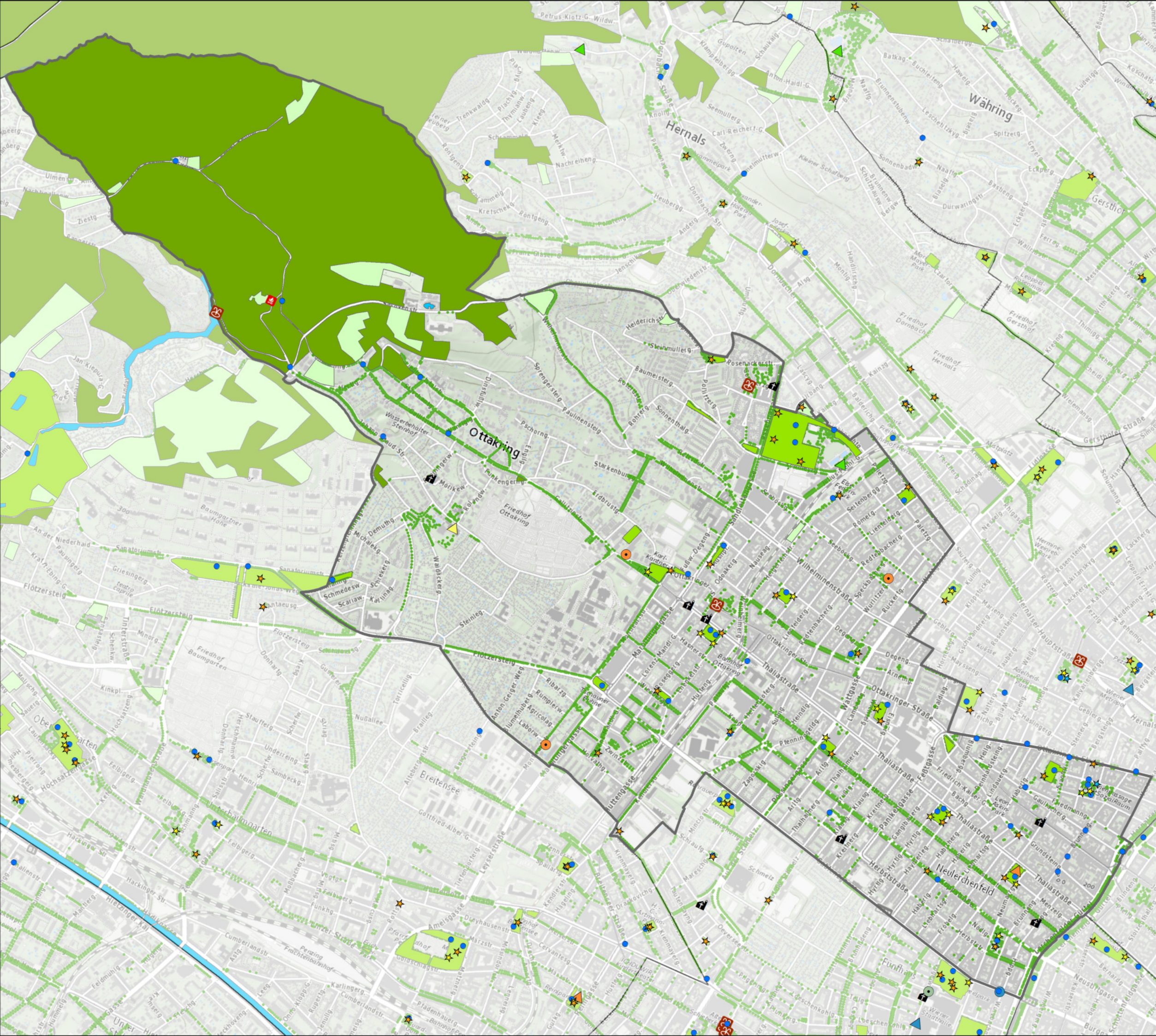
Grünräume und Gewässer

- Park, Grünanlage
- Wiese
- Wald
- Gewässer
- Straßenbäume

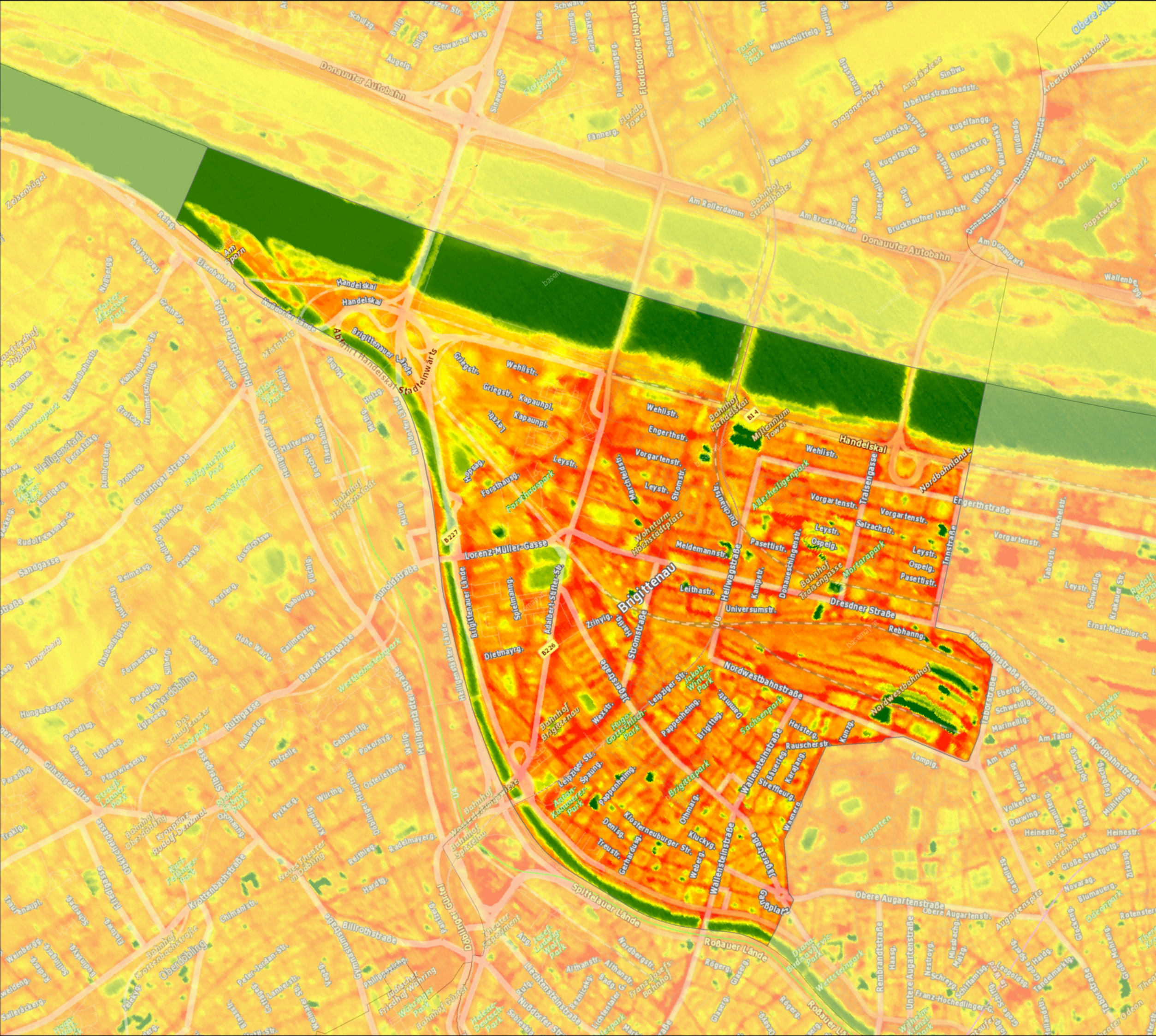


Datengrundlagen: Grundkarte: basemap.at CC-BY 3.0 AT,
Datenquellen: Stadt Wien - data.wien.gv.at CC-BY 3.0 AT

Kartenerstellung: Universität für Bodenkultur Wien,
Institut für Landschaftsentwicklung, Erholungs- und
Naturschutzplanung, Stand: Juli 2017



Thermalkarte von Brigittenau (1200 Wien, Stand 2001)



Legende

 Bezirksgrenzen

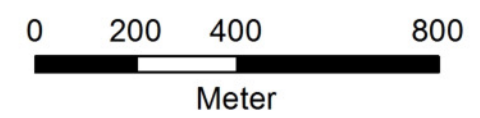
Oberflächenstrahlungstemperatur

Wert

 hoch

 niedrig

(15. August 2001, 20 - 22 Uhr)






Datengrundlagen:
Grundkarte/Overlay: basemap.at CC-BY 3.0 AT,
Wiener Umweltschutzabteilung - MA22

Kartenerstellung: Universität für Bodenkultur Wien,
Institut für Landschaftsentwicklung, Erholungs- und
Naturschutzplanung, Stand: Juli 2017






Kühle Orte in Brigittenau (1200 Wien)

Legende





Mögliche kühle Orte (indoor)

-  Jugendclub (im Sommer twse. offen)
-  Pensionistenclub (im Sommer offen)
-  Kirche

Ausgewählte Angebote in Freiräumen

-  Parkbetreuung
-  Spielplatz
-  Trinkbrunnen
-  Brunnen
-  Grillplatz

Schwimmbäder

-  Hallenbad
-  Sommerbad/Strandbad
-  Kombibad (ganzjährig)
-  Familienbad (outdoor)

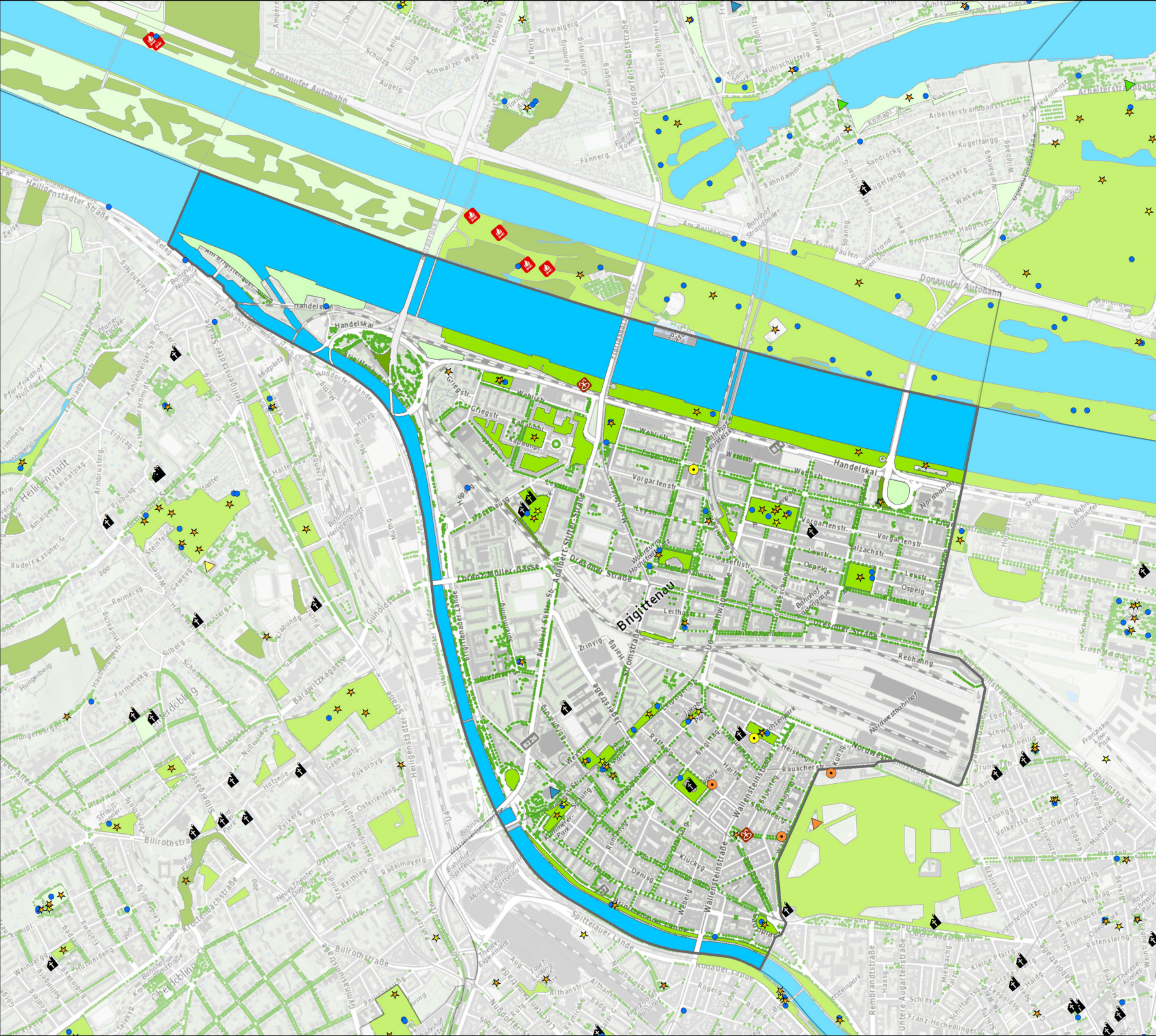
Grünräume und Gewässer

-  Park, Grünanlage
-  Wiese
-  Wald
-  Gewässer
-  Straßenbäume

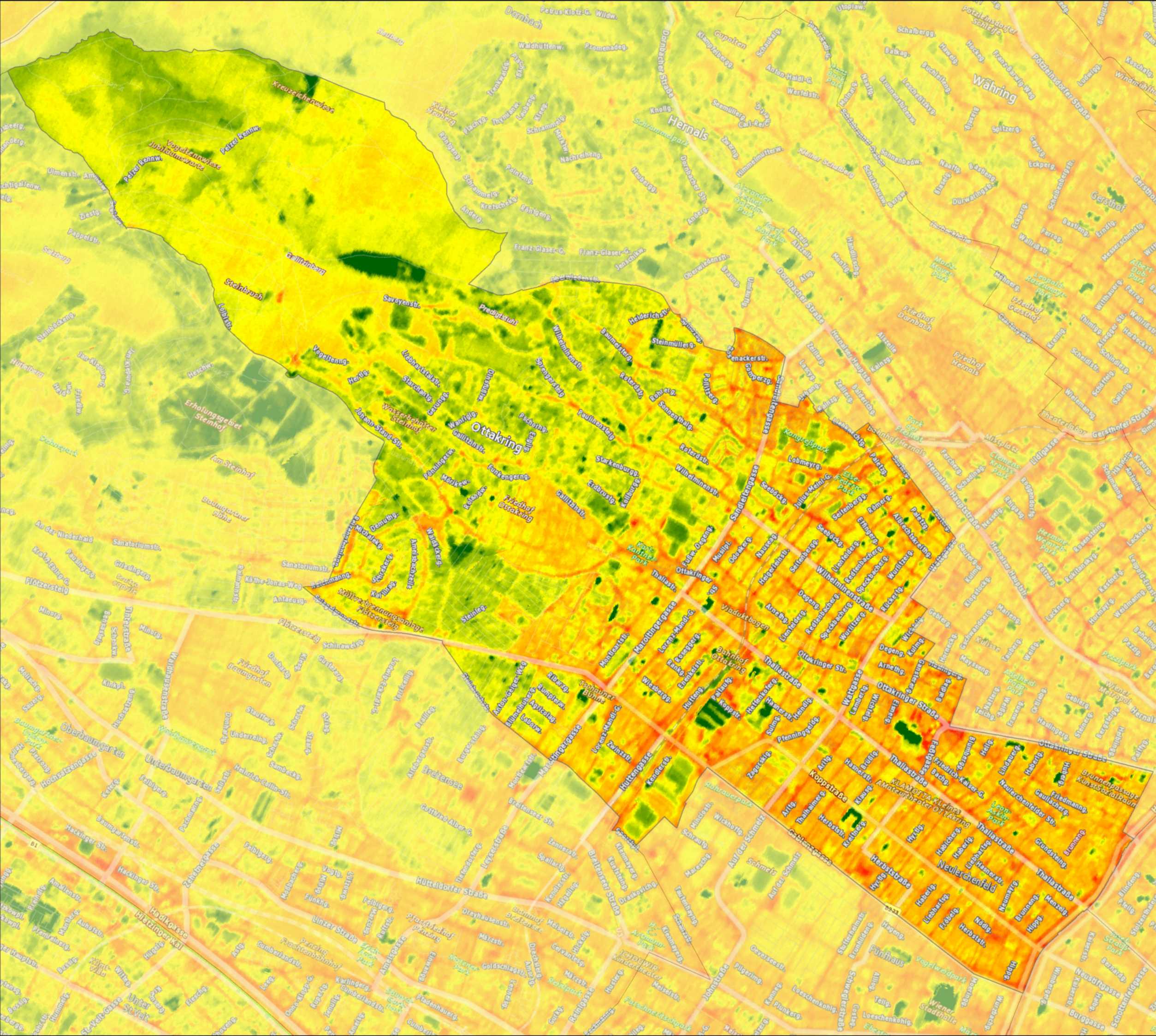


Datengrundlagen:
Grundkarte: basemap.at CC-BY 3.0 AT,
Datenquellen: Stadt Wien - data.wien.gv.at CC-BY 3.0 AT

Kartenerstellung: Universität für Bodenkultur Wien,
Institut für Landschaftsentwicklung, Erholungs- und
Naturschutzplanung, Stand: Juli 2017



Thermalkarte von Ottakring (1160 Wien, Stand 2001)



Legende

 Bezirksgrenzen

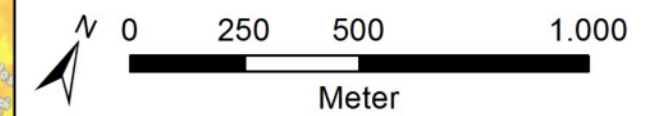
Oberflächenstrahlungstemperatur

Wert

 hoch

 niedrig

(15. August 2001, 20 - 22 Uhr)



Datengrundlagen:
Grundkarte/Overlay: basemap.at CC-BY 3.0 AT,
Wiener Umweltschutzabteilung - MA22

Kartenerstellung: Universität für Bodenkultur Wien,
Institut für Landschaftsentwicklung, Erholungs- und
Naturschutzplanung, Stand: Juli 2017